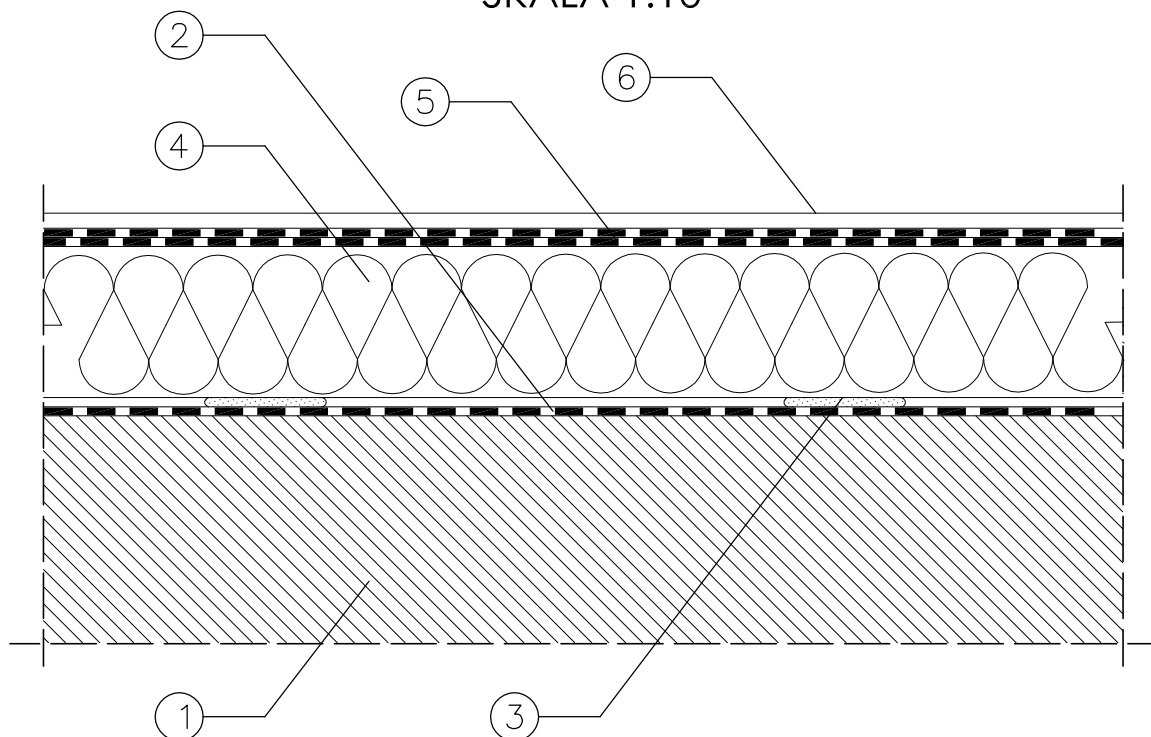



DETAL POŁĄCZENIA STYROPAPY ZE STROPODACHEM SKALA 1:10



1. BETON - KONSTRUKCJA STROPODACHU (WARSTWA WYCZYSZCZONA I WYRÓWNANA)
2. FOLIA PAROIZOLACYJNA PE gr. 0,3 mm
3. ZAPRAWA KLEJOWA BITUMICZNA DO MOCOWANIA PŁYT STYROPAPY
4. IZOLACJA TERMICZNA - PŁYTY STYROPAPY W SPADKU 6%
5. PAPA PODKŁADOWA
6. PAPA NAWIERZCHNIOWA

UWAGA :

SZCZEGÓŁOWE ROZWIĄZANIA DETALI MOGĄ RÓŻNIĆ SIĘ OD SIEBIE W ZALEŻNOŚCI OD WYBRANEGO ROZWIĄZANIA TYPOWEGO JEDNEGO Z PRODUCENTÓW DOCIEPLEŃ FASADOWYCH ZE STYROPIANU.

P.H.U. Taros - Pracownia Projektowa				
	temat:	Rozbudowa siedziby Komendy Powiatowej Policji w Pruszczu Gdańskim		
	adres:	ul. Wita Stwosza 4, 83-000 Pruszcz Gdański, dz. nr ew. 22/40 i 25/2		
	rysunek:	POŁĄCZENIE STYROPAPY ZE STROPODACHEM - DETAL		
	zespół projektowy:	arch. Tadeusz Rostkowski arch. Adam Pochylski arch. Przemysław Grzelak	GT-NB-63/105/76 w specjalności architektonicznej	
	sprawdzająca:	arch. Karolina Paluszyńska-Czekaj	PO/KK/408/2011 w specjalności architektonicznej	
nr archiwalny 2018/05	06.2018 r.	FAZA: architektura	skala 1:10	A-37